



# EM ABRIL

# CONVERSAS MIL

## DOIS MUSEUS, UM PÁTIO COMUM

13 abril 2019 – sábado

Uma visita ao Museu do Aljube  
e ao Teatro Romano pelo Pátio do Aljube

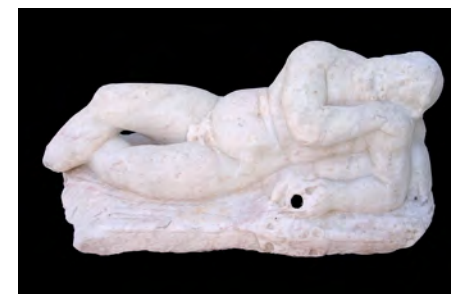
# MUSEU DO ALJUBE RESISTÊNCIA E LIBERDADE



Terça a domingo – 10h-18h  
Encerra à segunda feira e nos feriados  
1 JAN, 1 MAI e 25 DEZ

[www.museudoaljube.pt](http://www.museudoaljube.pt)  
[info@museudoaljube.pt](mailto:info@museudoaljube.pt)  
Rua de Augusto Rosa, 42  
1100-059 Lisboa • Telef. 215 818 535

# MUSEU DE LISBOA TEATRO ROMANO



Edificado nos inícios do séc. I d.C., a implantação do teatro romano adaptou-se ao declive topográfico da encosta da colina. Atualmente situado entre as ruas de São Mamede e da Saudade, a localização obedeceu a critérios de visibilidade para quem chegava à cidade pelo rio.

Os teatros romanos representam símbolos do poder e marcas da romanização, como é o caso do teatro da antiga cidade romana de Felicitas Iulia Olisipo e que teria uma capacidade para cerca de 4000 espectadores.

Parte integrante do Museu de Lisboa, o museu dedicado ao teatro romano constitui um dos seus núcleos museológicos. Este equipamento engloba, além do sítio arqueológico, dois edifícios. No interior destes espaços podem ser observadas múltiplas ruínas, de várias épocas, que nos contam a história da cidade de Lisboa desde o séc. VIII a.C. até à atualidade.

Terça a domingo – 10h00-18h00  
(última entrada: 17h30)  
Encerra nos feriados 1 JAN, 1 MAI e 25 DEZ

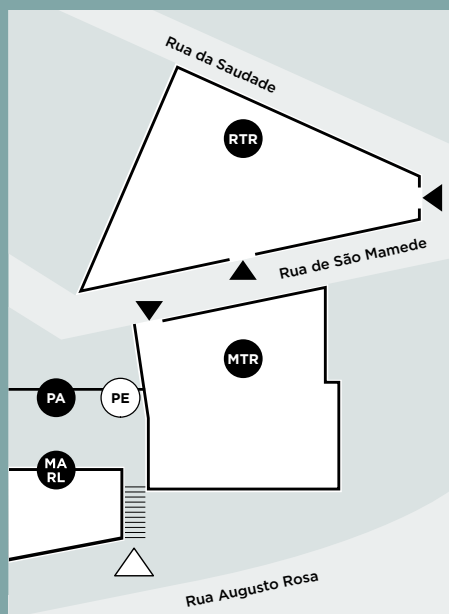
[www.museudelisboa.pt](http://www.museudelisboa.pt)  
[teatoromano@museudelisboa.pt](mailto:teatoromano@museudelisboa.pt)  
Rua de São Mamede n° 3 A  
1100-532 Lisboa • Tel. 215818530

**PROGRAMA**  
13 abril 2018 – sábado

17h00  
**Visitas Orientadas  
aos dois museus**

18h30  
**Músicas de Abril  
com Samuel Quedas**

19h30  
**Um Porto em honra  
de Abril**



- MA RL** Museu do Aljube Resistência e Liberdade
- RTR** Ruínas do Teatro Romano
- MTR** Museu do Teatro Romano
- PA** Pátio do Aljube
- PE** Ponto de Encontro

**ENTRADA GRATUITA**  
**INSCRIÇÃO OBRIGATÓRIA**

**Marcações:** Tel. 215818530  
**Ponto de Encontro:**  
Pátio do Aljube, 16h45