

# GIS FIELDWEEK

CURSO INTENSIVO DE SIG EM ARQUEOLOGIA

## Sistemas de Informação Geográfica e Análise Espacial em Arqueologia

Associação de História e Arqueologia de Sabrosa



N.º de horas efetivas de formação: 18H | N.º de dias de formação: 3

29 Abril - 9 as 17 | 30 Abril - 9 as 17 | 1 de Maio - 9 as 13

Tipo de formação: presencial

N.º de Vagas: 18

Valor do Curso: 150,00 € por participante  
(inclui certificado e documentação)

Local da Formação: Escola Primária de Souto Maior, Concelho de Sabrosa

Formador: Andre Mano



## Conteúdo

Fieldweek   Curso Intensivo em Sistemas de Informação Geográfica e Análise Espacial em Arqueologia.....	3
Sinopse .....	3
Objectivos .....	3
Objectivo geral .....	3
Objectivos específicos .....	3
Programa (18H).....	4
Primeiro dia (7H):.....	4
Segundo dia (7H): .....	4
Terceiro dia (4H): .....	4
Pré-Requisitos .....	4
Formador .....	5
André Mano .....	5
Nota Biográfica.....	5
Custo da Formação .....	5
Pagamento .....	5
Inscrições.....	6
Localização do Centro de Formação.....	6
Coordenadas .....	6

# Fieldweek | Curso Intensivo em Sistemas de Informação Geográfica e Análise Espacial em Arqueologia

A Associação de História e Arqueologia de Sabrosa promove, no final do mês de Abril, dias 29, 30 e dia 1 de Maio, um Curso Intensivo em Sistemas de Informação Geográfica e Análise Espacial em Arqueologia, uma formação especializada, eminentemente prática e presencial.

## Sinopse

A Arqueologia contextualiza os seus objectos de estudo com base em duas variáveis: o tempo e o espaço. A análise da componente espacial ganha outra dimensão a partir do momento em que se usa um Sistema de Informação Geográfica (SIG) para armazenar, analisar e visualizar informação. No entanto, a curva de aprendizagem pode ser árdua e desencorajante. Através do uso de software livre, esta acção pretende ajudar a ultrapassar esta dificuldade ao dar aos formandos os conhecimentos e técnicas indispensáveis para começar a explorar o mundo dos SIG e, conseqüentemente, dominar melhor a dimensão espacial da arqueologia.

## Objectivos

### Objectivo geral

Dotar os formandos das competências necessárias para explorar a dimensão espacial dos dados arqueológicos.

### Objectivos específicos

1. Compreender Sistemas de Referenciação Espacial;
2. Desenvolver formas de registar espacialmente objectos arqueológicos e patrimoniais;
3. Reconhecer as vantagens e limitações de diferentes tipos de dados;
4. Produzir mapas para publicações e/ou relatórios;
5. Explorar dados de forma objectiva e eficaz;
6. Compreender princípios de modelação e análise espacial;
7. Implementar metodologias de registo de dados em campo;

# Programa (18H)

## Primeiro dia (7H):

1. Apresentação;
2. Conceitos e bases teóricas;
3. Sistemas de referenciação;
4. Visualizar e inquirir dados;
5. Fontes de dados;
6. Criação e edição de dados vectoriais;
7. Dados tabulares;
8. Relações espaciais;
9. Georreferenciar mapas;

## Segundo dia (7H):

1. Modelos e modelação (Conceitos);
2. Geoprocessamento em vectores;
3. Geoprocessamento em rasters;
4. Caso de estudo: Modelo preditivo para localização de túmulos pré-históricos;
5. Arqueologia da paisagem – Análise de paisagem;

## Terceiro dia (4H):

1. Produção de mapas (exemplo de um mapa de megalitismo de Montemor-o-Novo);
2. Recolha, descarga e análise de dados recolhidos em campo com telemóvel;

## Pré-Requisitos

A formação pode ser intensa e exigente mas não é necessário ter conhecimentos prévios de SIG. Ter experiência com leitura de cartas topográficas e estar familiarizado com terminologia da arqueologia é uma vantagem (assume-se que o interessado tem algum tipo de ligação à arqueologia). O participante deverá estar familiarizado com o uso de computadores e trazer o seu próprio computador portátil para a formação.

A formação será ministrada em português, mas alguns dos materiais de apoio serão em inglês e a interface dos softwares estará em inglês.

# Formador

André Mano

## Nota Biográfica

André Mano licenciou-se em História, ramo Património Cultural pela Universidade de Évora em 2004 tendo trabalhado como arqueólogo durante alguns anos antes de se especializar em Sistemas de Informação Geográfica. (Mestre em *Ciência e Sistemas de Informação Geográfica* pelo Instituto Superior de Estatística e Gestão de Informação da Universidade Nova de Lisboa em 2011)

Desde 2008 que gere o Projecto SIGAP (Sistema de Informação Geográfica Aplicado à Paleontologia), promovido pela Sociedade de História Natural de Torres Vedras. Em 2013-15 colaborou como investigador convidado para a área SIG no projecto *Assessing the Role of Ecological Change on Economic and Demographic Transformations Between the Late Neolithic and Early Bronze Age in the Sizandro River Valley, Portugal* coordenado pela professora Katina Lillios da Universidade de Iowa, EUA.

Desde 2014, vive nos Países Baixos onde trabalha como *Lecturer on Geoinformatics* no [ITC - Faculty of Geo-Information Science e Earth Observation](#) da Universidade de Twente, sendo também Director do Departamento de Informação Geográfica da [Sociedade de História Natural](#) de Torres Vedras e membro da [OSGEOPT Associação Software Aberto para Sistemas de Informação Geográfica](#).

(<http://pt.linkedin.com/in/andremano>)

## Custo da Formação

O curso terá um custo de 150,00 € por participante. Para mais informação sobre este assunto, contactar a AHAS através do email [ahas.sabrosa.2019@gmail.com](mailto:ahas.sabrosa.2019@gmail.com). O valor apresentado confere ainda direito ao material e documentação em formato digital.

O curso só se efectuará se se atingirem um número mínimo de 11 participantes. Caso não se verifique esta quota, os formandos serão contactados e os valores pagos serão, naturalmente, devolvidos aos formandos.

## Pagamento

O pagamento será feito através de transferência bancária para a conta da Associação de História e Arqueologia de Sabrosa, para o IBAN PT50-0010-0000-5743-6310-0014-0 ou o NIB: 0010-0000-5743-6310-0014-0. O recibo de transferência (foto ou digitalização) terá, necessariamente, que ser carregado (upload) para o formulário de inscrição aquando da inscrição.

# Inscrições

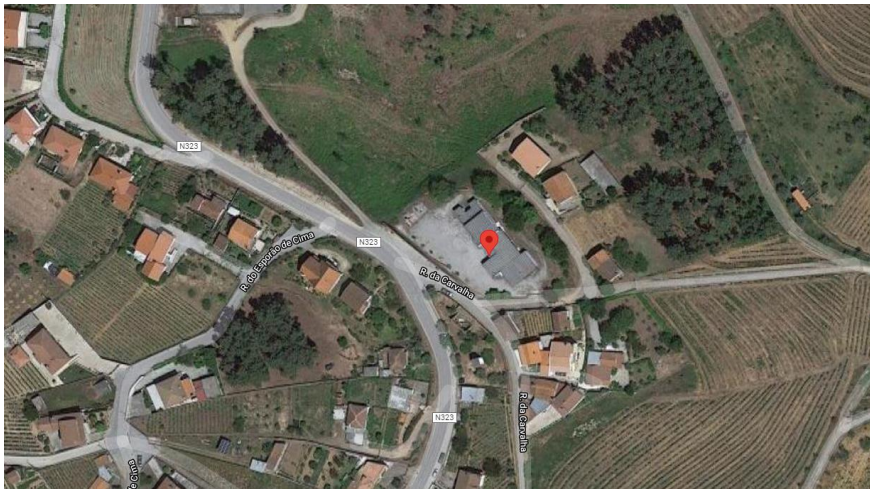
As inscrições poderão ser feitas no seguinte formulário:

<https://forms.gle/3UXpxnDSXGbj8ZVj6>

## Localização do Centro de Formação

Escola Básica do 1.º Ciclo de Souto Maior | Souto Maior, Sabrosa

### MAPA



MAPA: <https://goo.gl/maps/hkRGppz7yitNfyj76>

### Coordenadas

41°17'45.4"N | 7°34'42.5"W

41.295951 | -7.578480