



PATRIMÓNIO MÉDICO NO ALGARVE

TAVIRA - S. BRÁS DE ALPORTEL - LAGOS

VISITA GUIADA 25-26 Maio 2024

Núcleo de História
da Medicina da OM

INSCRIÇÕES
[AQUI](#)

TAVIRA

ERMIDA S. SEBASTIÃO
TERMAS DA ATALAIA
QUARTEL DA ATALAIA
N. MUSEOLÓGICO HOSPITAL DE TAVIRA

S. BRÁS DE ALPORTEL

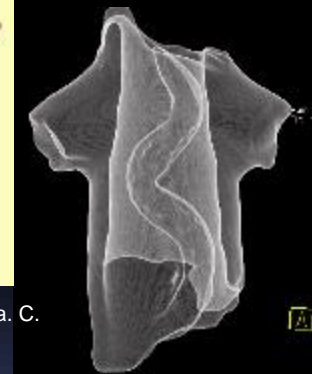
SANATÓRIO
MUSEU DO TRAJE

LAGOS

MUSEU DE LAGOS
(DIA 26 MAIO - OPCIONAL)



ESHMUN - ASCLÉPIO 5.000 a. C.
TAVIRA



MUSEU
DE LAGOS

