

CICLO DE CONFERÊNCIAS

# LISBOA

## não é só subterrânea

### 25 ANOS DEPOIS DE UMA EXPOSIÇÃO

#### IV SESSÃO

##### *Lisboa na Antiguidade Tardia.*

##### *Uma perspectiva desde a Arqueologia*

Rodrigo Banha da Silva

CAL – Centro de Arqueologia de Lisboa/Câmara Municipal de Lisboa;  
CHAM – Centro de Humanidade/Universidade Nova de Lisboa e Universidade dos Açores

José Carlos Quaresma

IEM – Instituto de Estudos Medievais/Universidade Nova de Lisboa

##### *Lisboa Medieval:*

##### *contributo da arqueologia para a construção do discurso histórico*

Jacinta Bugalhão

DGPC – Direcção-Geral do Património Cultural  
Uniarq – Centro de Arqueologia/Universidade de Lisboa  
CEAAPC – Centro de Estudos de Arqueologia, Artes e Ciências do Património/Universidade de Coimbra

##### *O papel da história na interpretação de dados arqueológicos: da caça ao tesouro à longa duração*

Manuel Fialho Silva

GEO – Gabinete de Estudos Orlisiponenses/Câmara Municipal de Lisboa  
CH – Centro de História/Universidade de Lisboa

##### *Estórias de ossos e conchas:*

##### *Zoarqueologia da Lisboa Medieval e Moderna*

Maria João Valente

CEAAPC – Centro de Estudos de Arqueologia, Artes e Ciências do Património/Universidade de Coimbra  
Faculdade de Ciências Humanas e Sociais/Universidade do Algarve

Cleia Detry

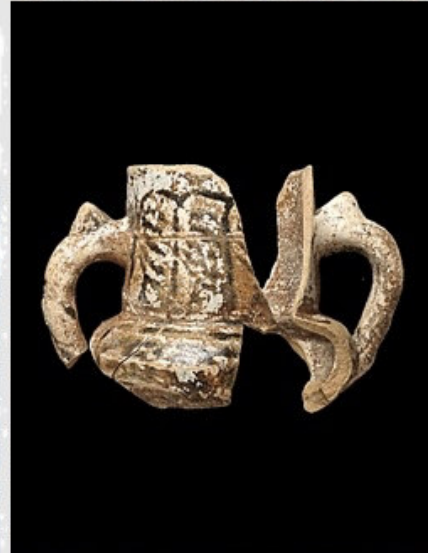
Uniarq – Centro de Arqueologia/Universidade de Lisboa

Sónia Gabriel

Uniarq – Centro de Arqueologia/Universidade de Lisboa  
LARC – Laboratório de Arqueociências/Direcção-Geral do Património Cultural

## 28 Setembro 2019 • 15h

### MUSEU ARQUEOLÓGICO DO CARMO • LISBOA



FOTOS: COTA 80 '86; MINA; CMPB; VALENTE EMARQUES, 2017; GRAFISMO: CMPB 2019