



**ENCONTRO DE  
HISTÓRIA do  
ALENTEJO  
LITORAL**

Organização



Largo do Muro da Praia, 1  
7520-151 Sines | 914 827 713 | 918 670 236  
ccemmericonunes@gmail.com  
www.ccen.pt  
www.facebook.com/ccen.encontrohistoriaalentejolitoral  
www.facebook.com/CentroCulturalEmmericoNunes  
ccemmericonunes.blogspot.com

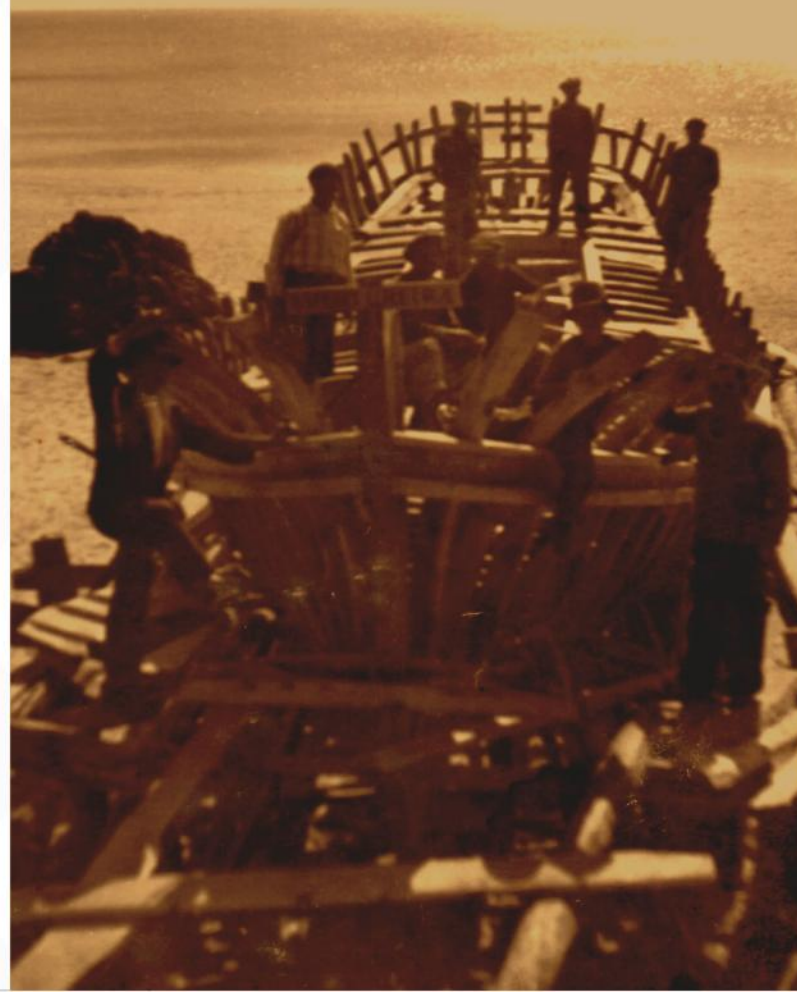
Apoios



## **ALENTEJO LITORAL: TERRITÓRIO, TRABALHO E QUOTIDIANO**

**28 e 29** de OUTUBRO DE 2017

SINES | Largo do Muro da Praia



**ENCONTRO DE  
HISTÓRIA do  
ALENTEJO  
LITORAL**

CONFERÊNCIAS · COMUNICAÇÕES  
ENTRADA LIVRE





**Sábado 28**  
Outubro 2017

**09h30** Receção e entrega de material

## Sala Emmerico Nunes Conferências

Manhã **10h00** Sessão de abertura

**10h30** **Santiago Macias** (*Campo Arqueológico de Mértola*)  
"Aspectos da vida quotidiana no período Islâmico"

**11h15** Intervalo

**11h30** **António Martins Quaresma**  
"Dez anos de Encontros História do Alentejo Litoral"

**12h15** Debate

Tarde **14h30** **Susana Martins** (*Centro de Estudos Sociais - Universidade de Coimbra*)  
"História Local e História Oral: um diálogo (im)pertinente."

**15h15** Debate

**15h30** Intervalo

Mesa - Tempos Presentes | Comunicações

**15h45** **Álvaro Domingues**  
"Trabalho e território – a natureza sintética"

**16h05** **João J. Castro, André Costa e Tereza Cruz**  
"Pesca no Alentejo Litoral – variações e opiniões"

**16h25** **Cláudia Gaspar**  
"Casa de habitação e assento de lavoura. O monte alentejano do Alentejo Litoral"

**16h45** **Sandra Patrício, António Campos e Diogo Vilhena**  
"Comissões de Moradores no Concelho de Sines: da tradição à modernidade."

**17h10** Debate

## Sala Beco Pé Piolho Mesa - História Antiga | Comunicações

**15h45** **Paula Alves Pereira**  
"Notas para a arqueologia de Sines"

**16h05** **Jorge Feio**  
"A monastaria de via Salacia / Pax Julia, subsídios para o estudo da implantação da cristianização do território"

**16h25** Debate

## Sala das Índias Mesa - Épocas Moderna e Contemporânea | Comunicações

Tarde **15h45** **Ricardo Estevam Pereira**  
"Os Sá de Menezes, comendadores e alcaides-mor de Sines"

**16h05** **Germesindo Silva**  
"Dicionário de Grandolenses"

**16h25** **Maria da Luz Correia**  
"Memórias do Alentejo Litoral e construção colaborativa de conhecimento situado"

**16h45** **Maria Mota Almeida**  
Pausa no trabalho: descobrir a Extremadura Transtagana no tempo da I República"

**17h10** Debate

## Noite **21h30** SARAU MUSICAL - CAPELA DA MISERICÓRDIA DE SINES

**Domingo 29**  
Outubro 2017

## Sala Emmerico Nunes Conferências

Manhã **10h00** **Nuno Pinheiro** (*Centro de Investigação e Estudos de Sociologia - ISCTE*)  
"Imagens do Sul, do Alentejo esquecido, ao Alentejo redescoberto"

**10h45** Debate

**11h00** Intervalo

Mesa - Época Contemporânea | Comunicações

**11h15** **João Madeira**  
"Sines entre séculos: uma comunidade mista de classes trabalhadoras"

**11h35** **Rui Jacinto**  
"Tempo de quotidiano alcacerenses nos começos do século XX: a modernidade e os "de baixo" nas páginas de Pedro Nunes"

**11h55** **Francisco do Ó Pacheco**  
"O despontar do elefante branco com pés de barro – Sines 1968-1974"

**12h15** **Sandra Patrício e António Campos**  
"Movimento comercial do Porto de Sines durante a Primeira Guerra Mundial"

**12h35** Debate

**13h00** Encerramento